



OZJT/Samen 14

TWENTSE SAMENWERKING OP HET GEBIED VAN ZORG EN JEUGDHULP



Presentatie Marktbijeenkomst Maandag 23 april 2018

Welkom

door Angèle Scholtes

- doel van de bijeenkomst
- toelichting programma
- vragen > informatiestands

Agenda

1. Visie Uitgangspunten – Van transitie naar Transformatie
door Evelien Fokkink
2. Proces – Groeiperspectief: samen leren en ontwikkelen
door Evelien Fokkink
3. Uitleg model
door Kristel Schellings
4. Techniek achter de klantreis
door Harald Noordhof
5. Prijzen
door Harald Noordhof
6. Inkoopproces
door Harald Noordhof

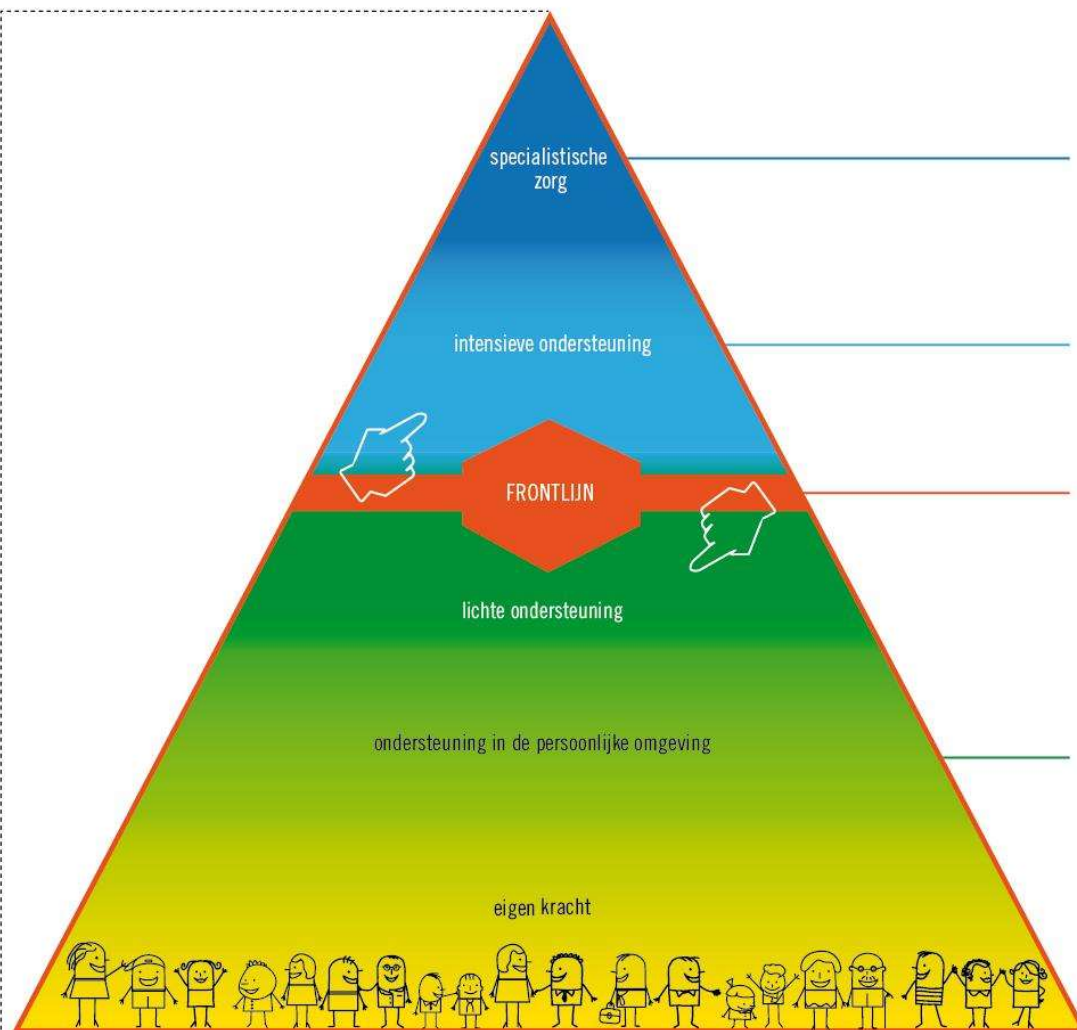
OZJT/Samen 14



TWENTSE SAMENWERKING OP HET GEBIED VAN ZORG EN JEUGDHULP

ONDERSTEUNING DICHTBIJ

ZORGTOEENAME



210.000 TILBURGERS

- specialistische zorg alleen op indicatie
- als lichtere zorg niet toereikend is

- intensieve ondersteuning op doorverwijzing
- 1 plan, 1 aanpak
- gericht op 'ontzorgen'

- centraal aanspreekpunt
- brengt situatie in beeld
- maakt integraal plan van aanpak op maat
- coördineert uitvoering
- versterkt eigen kracht van de burger

- zo lang mogelijk op eigen kracht
- ondersteuning door basisvoorzieningen
- eventueel hulp zoeken in de persoonlijke omgeving
- daar waar nodig lichte ondersteuning



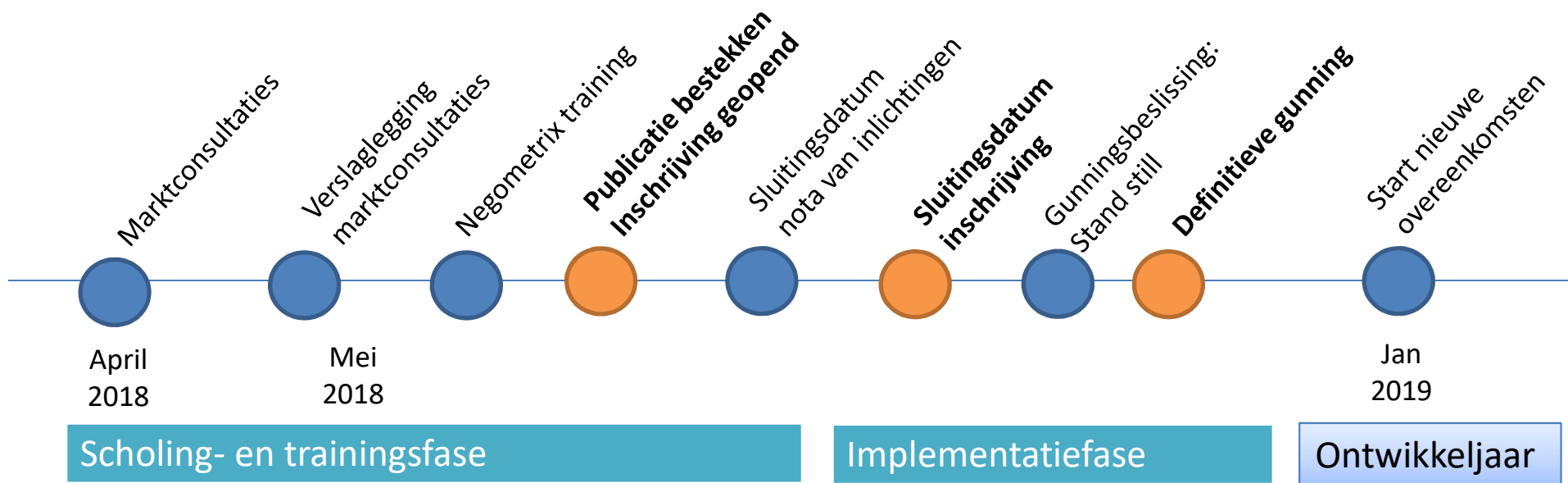
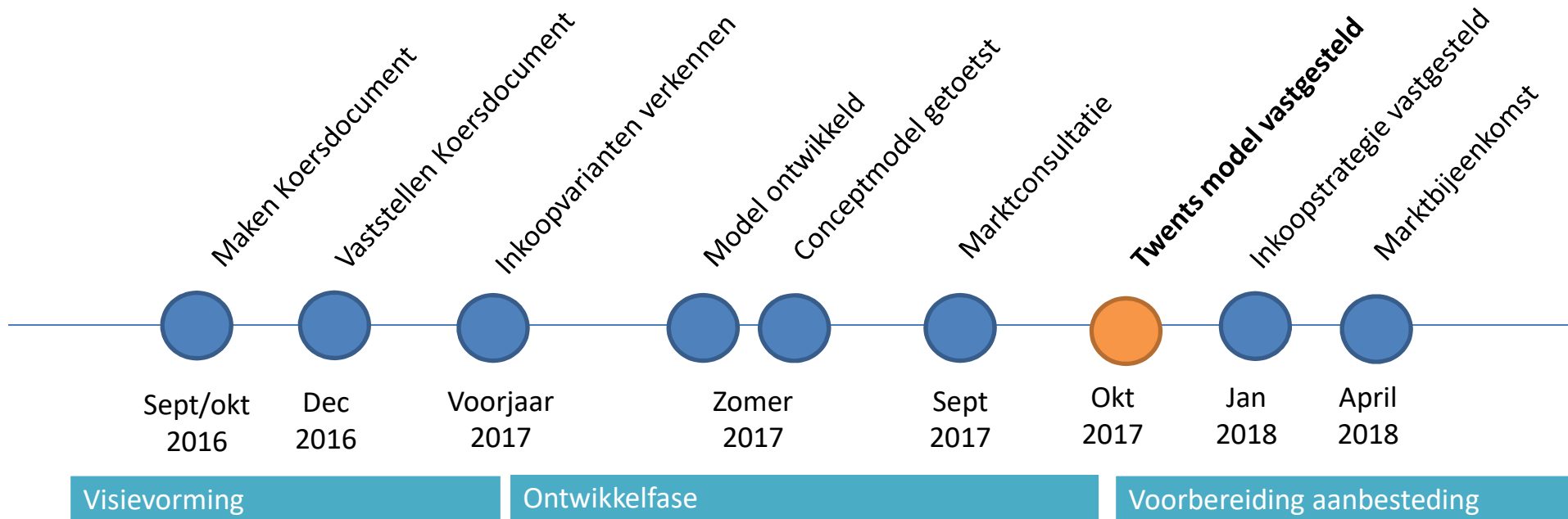
Visie uitgangspunten Van transitie...

Als Twentse gemeenten gaan we **resultaatgericht werken**, het denken in producten achter ons laten en integraal werken rond de inwoner en het gezin. We geven daarmee de inwoner, toegangsmedewerker en zorgaanbieder meer de **vrijheid om in gezamenlijkheid** een ondersteuningstraject op te zetten dat aansluit op de behoefte van de inwoner en gebaseerd is op de eigen kracht van de inwoner.

We streven naar **hoge kwaliteit** van de zorgaanbieders, waarbij er geen ruimte is voor aanbieders die geen kwaliteit willen of kunnen bieden. De regie en keuzevrijheid van de inwoner stellen we centraal door het keuzeproces voor een aanbieder beter te faciliteren en de inwoner een centrale rol te geven bij het ondersteuningsproces.

Bij dit alles geven we onszelf de opdracht om de **administratieve lasten te verlagen** voor zowel inwoner, zorgaanbieder als gemeente. Hiermee streven we naar een **duurzaam en betaalbaar** stelsel.





Uitleg model

Module Consultatie & Diagnostiek

	Niveau
Ondersteuningsbehoefte 1 <i>Inwoner heeft behoefte aan praktische ondersteuning.</i>	A B C D
Ondersteuningsbehoefte 2 <i>Inwoner heeft behoefte aan ondersteuning bij praktische taken en in het voeren van de regie.</i>	A B C D
Ondersteuningsbehoefte 3 <i>Inwoner heeft behoefte aan specialistische / therapeutische ondersteuning.</i>	A B C
Ondersteuningsbehoefte 4 <i>Inwoner heeft behoefte aan behandeling.</i>	A B C E

Module wonen en verblijf

Module maatregelhulp

Beschikbaarheidsvoorzieningen

Twents model voor de inkoop van maatschappelijke ondersteuning en jeugdhulp

Module Consultatie & Diagnostiek

	niveau
Ondersteuningsbehoefte 1 <i>Inwoner heeft behoefte aan praktische ondersteuning.</i>	A B C D
Ondersteuningsbehoefte 2 <i>Inwoner heeft behoefte aan ondersteuning bij praktische taken en in het voeren van de regie.</i>	A B C D
Ondersteuningsbehoefte 3 <i>Inwoner heeft behoefte aan specialistische / therapeutische ondersteuning.</i>	A B C
Ondersteuningsbehoefte 4 <i>Inwoner heeft behoefte aan behandeling.</i>	A B C E

Module wonen en verblijf

Module maatregelhulp

Beschikbaarheidsvoorzieningen

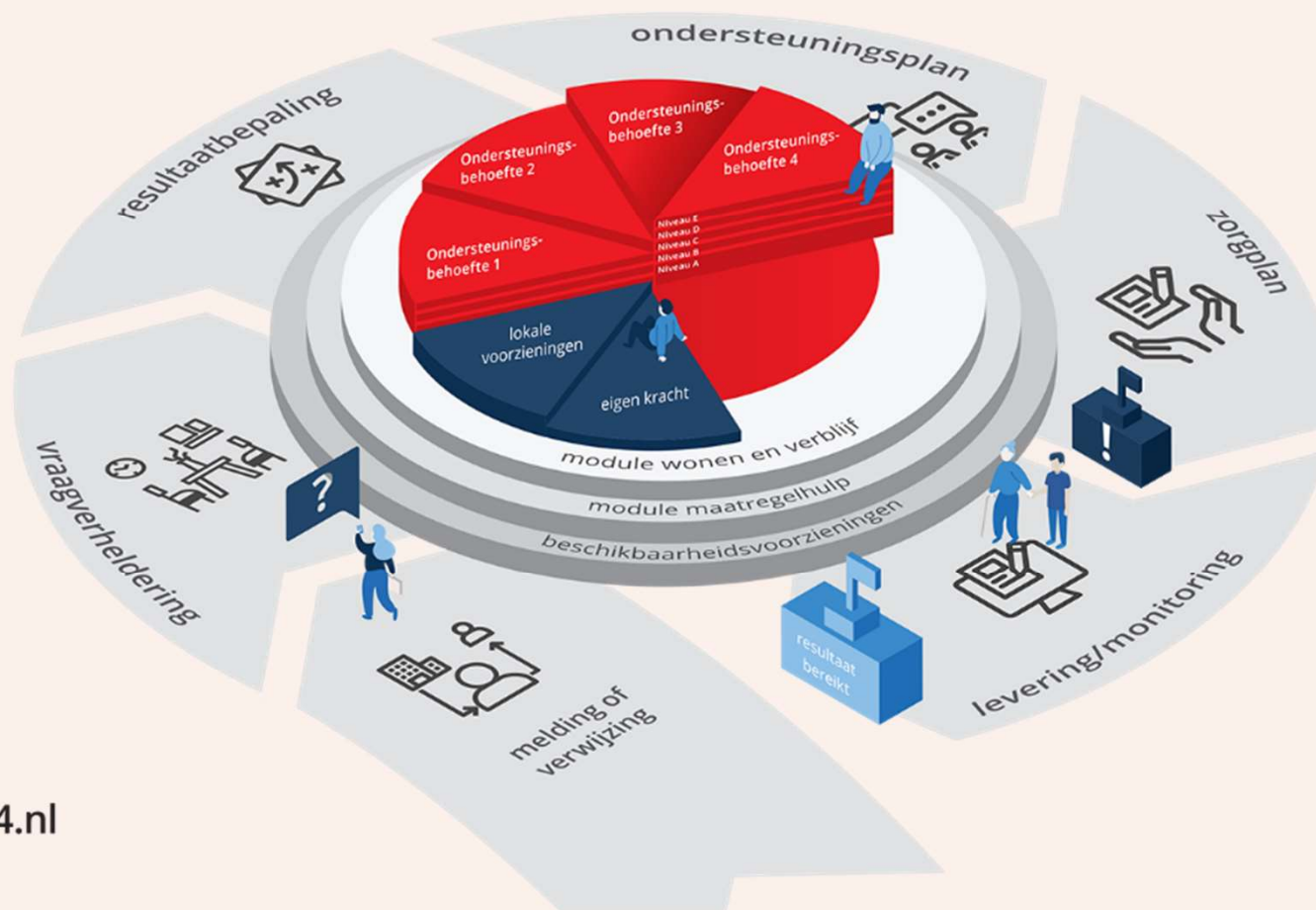
OZJT/Samen 14



TWENTSE SAMENWERKING OP HET GEBIED VAN ZORG EN JEUGDHULP

Twents model

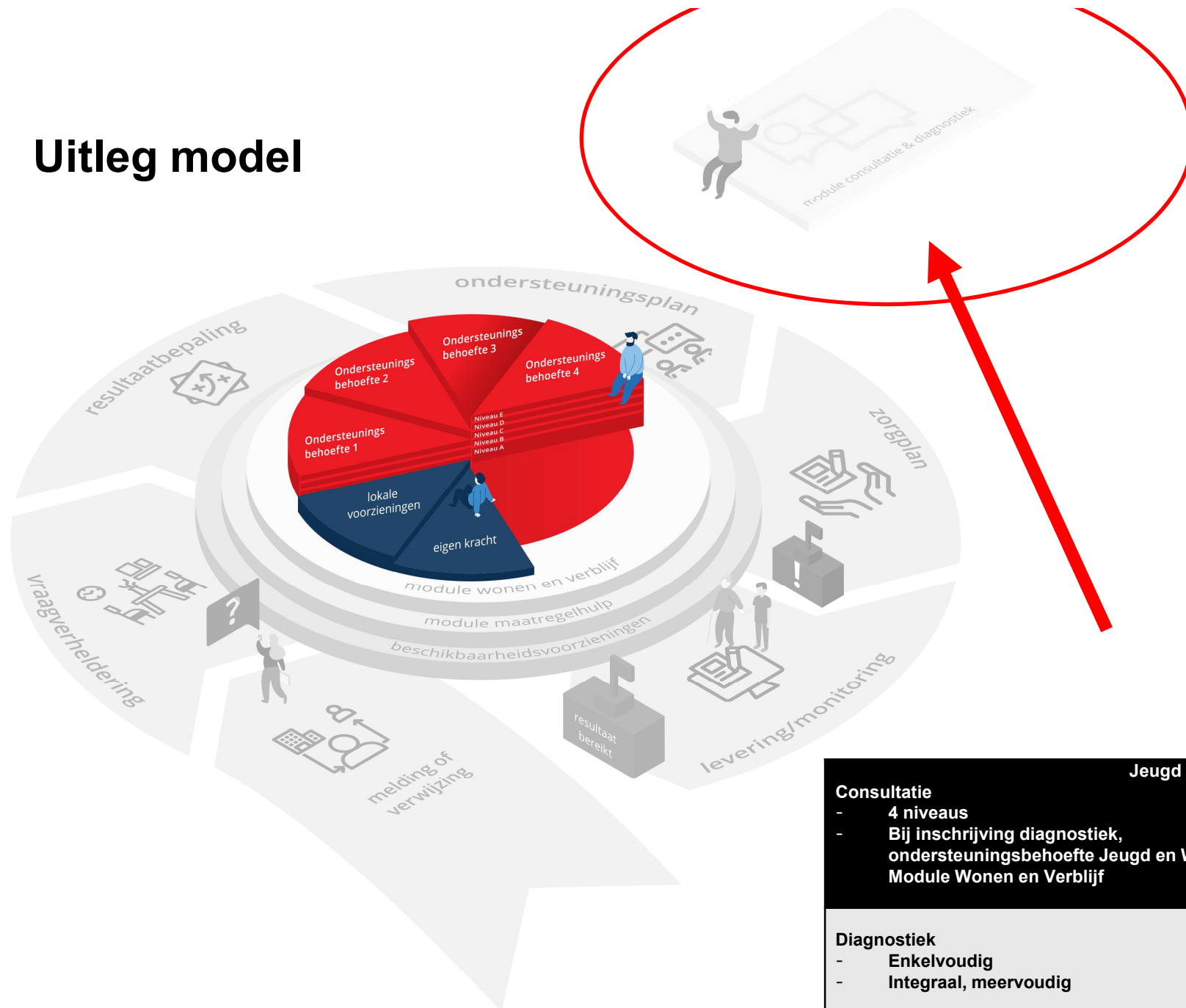
Voor maatschappelijke ondersteuning en jeugdhulp



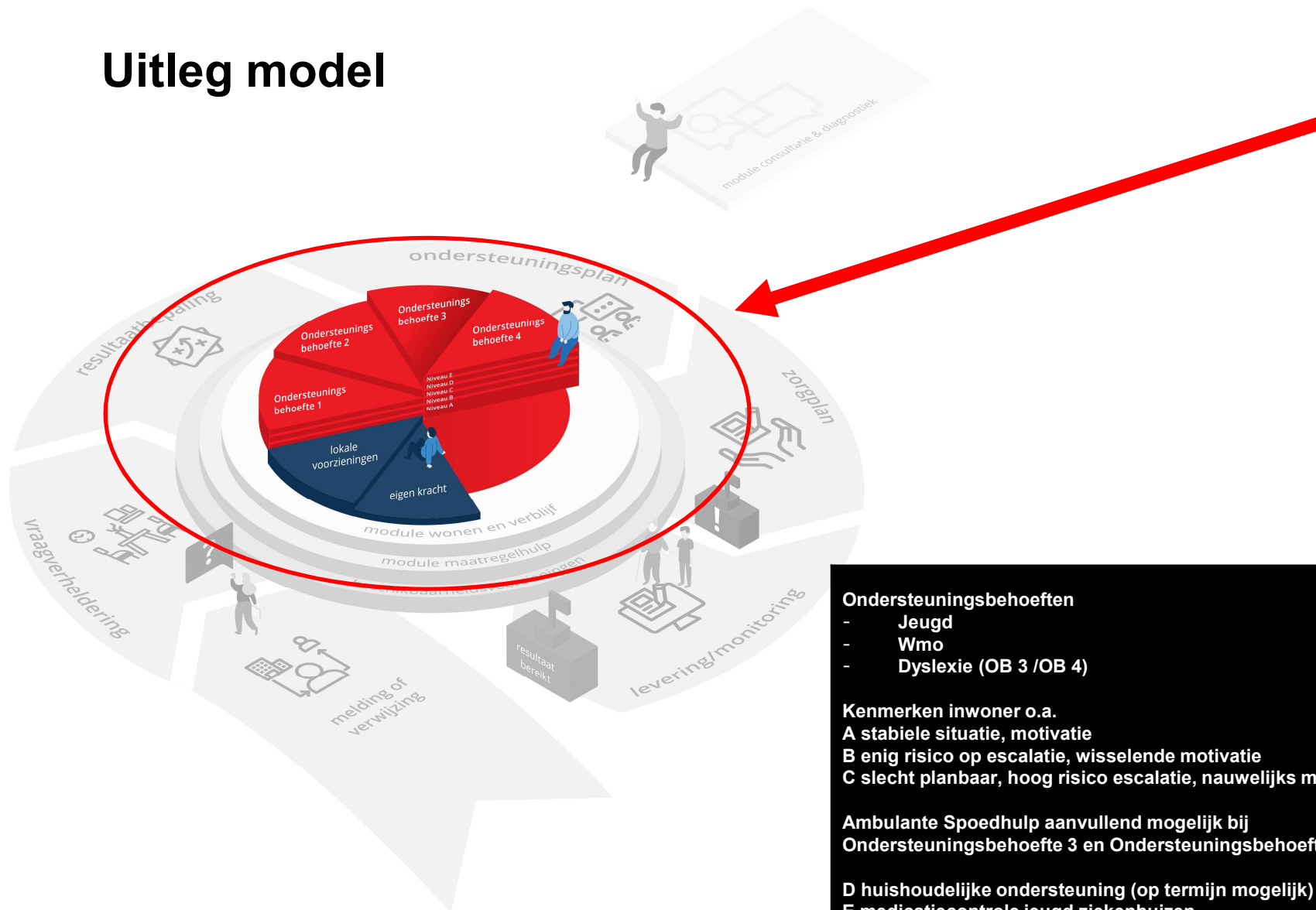
> samen14.nl

versie april 2018

Uitleg model



Uitleg model



Ondersteuningsbehoeften

- Jeugd
- Wmo
- Dyslexie (OB 3 /OB 4)

Kenmerken inwoner o.a.

A stabiele situatie, motivatie

B enig risico op escalatie, wisselende motivatie

C slecht planbaar, hoog risico escalatie, nauwelijks motivatie

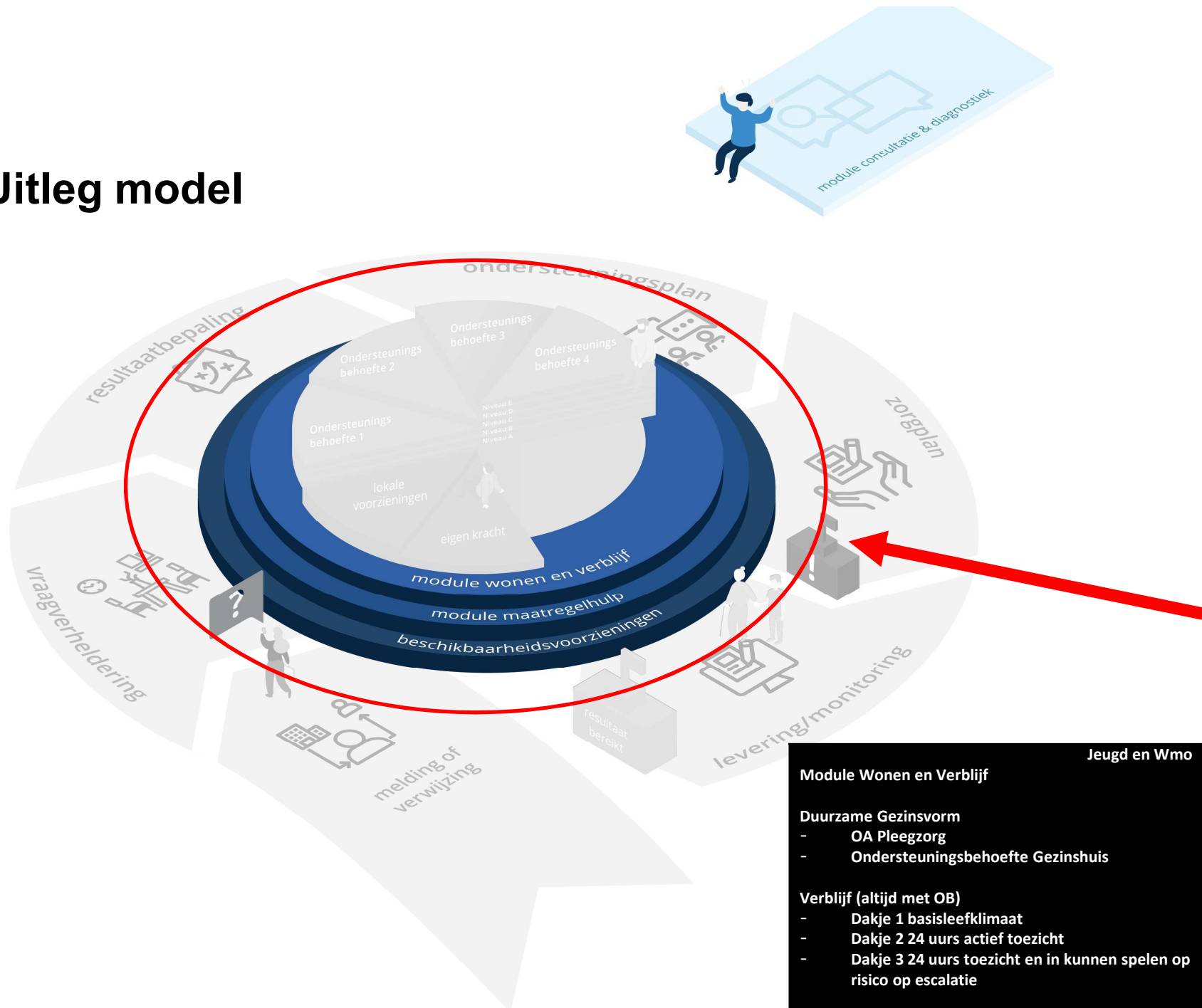
Ambulante Spiedhulp aanvullend mogelijk bij

Ondersteuningsbehoefte 3 en Ondersteuningsbehoefte 4 Jeugd

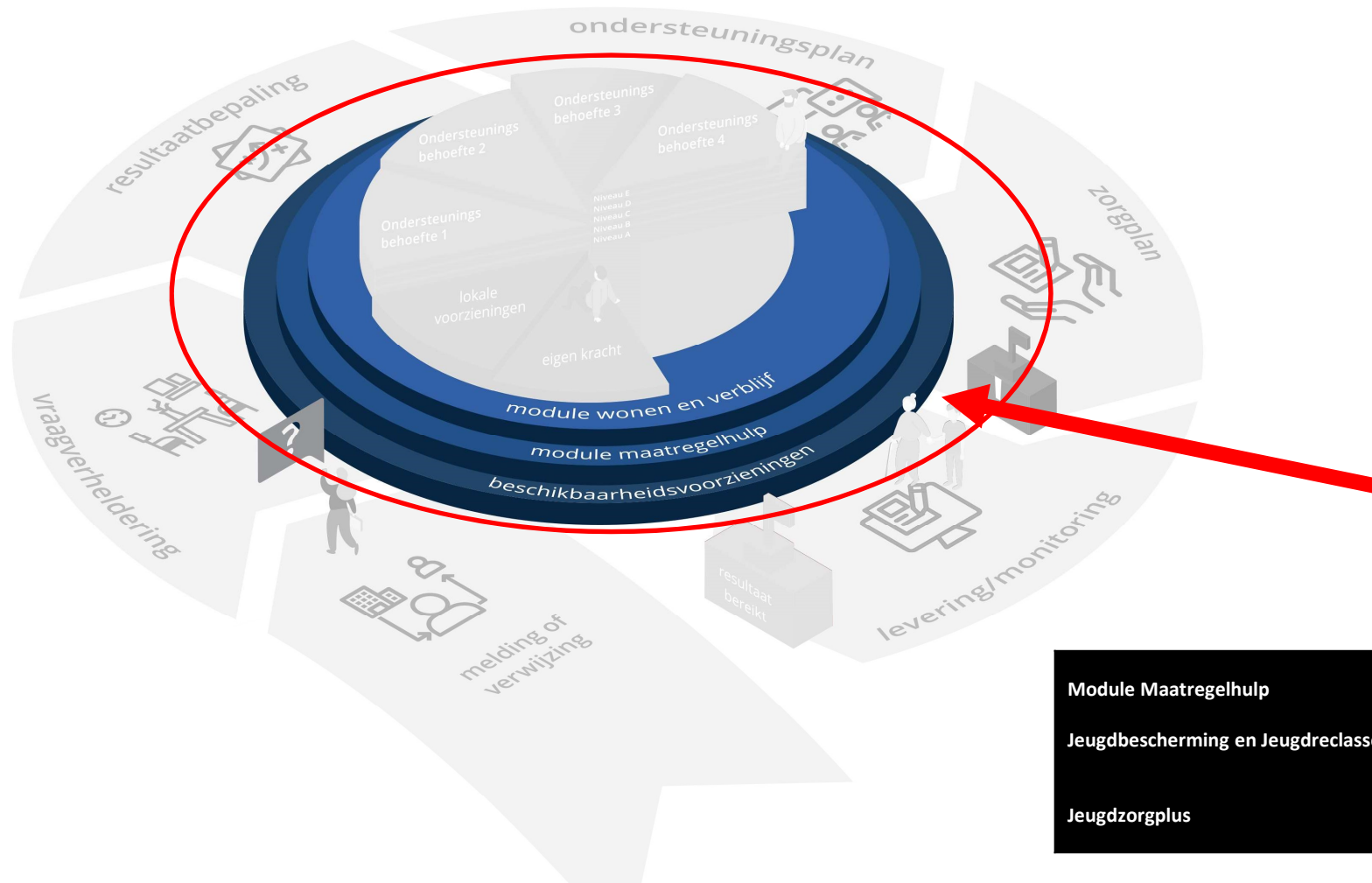
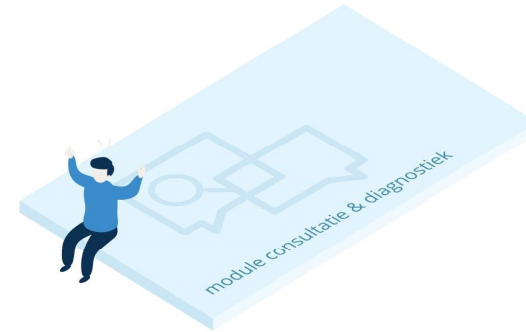
D huishoudelijke ondersteuning (op termijn mogelijk)

E medicatiecontrole jeugd ziekenhuizen

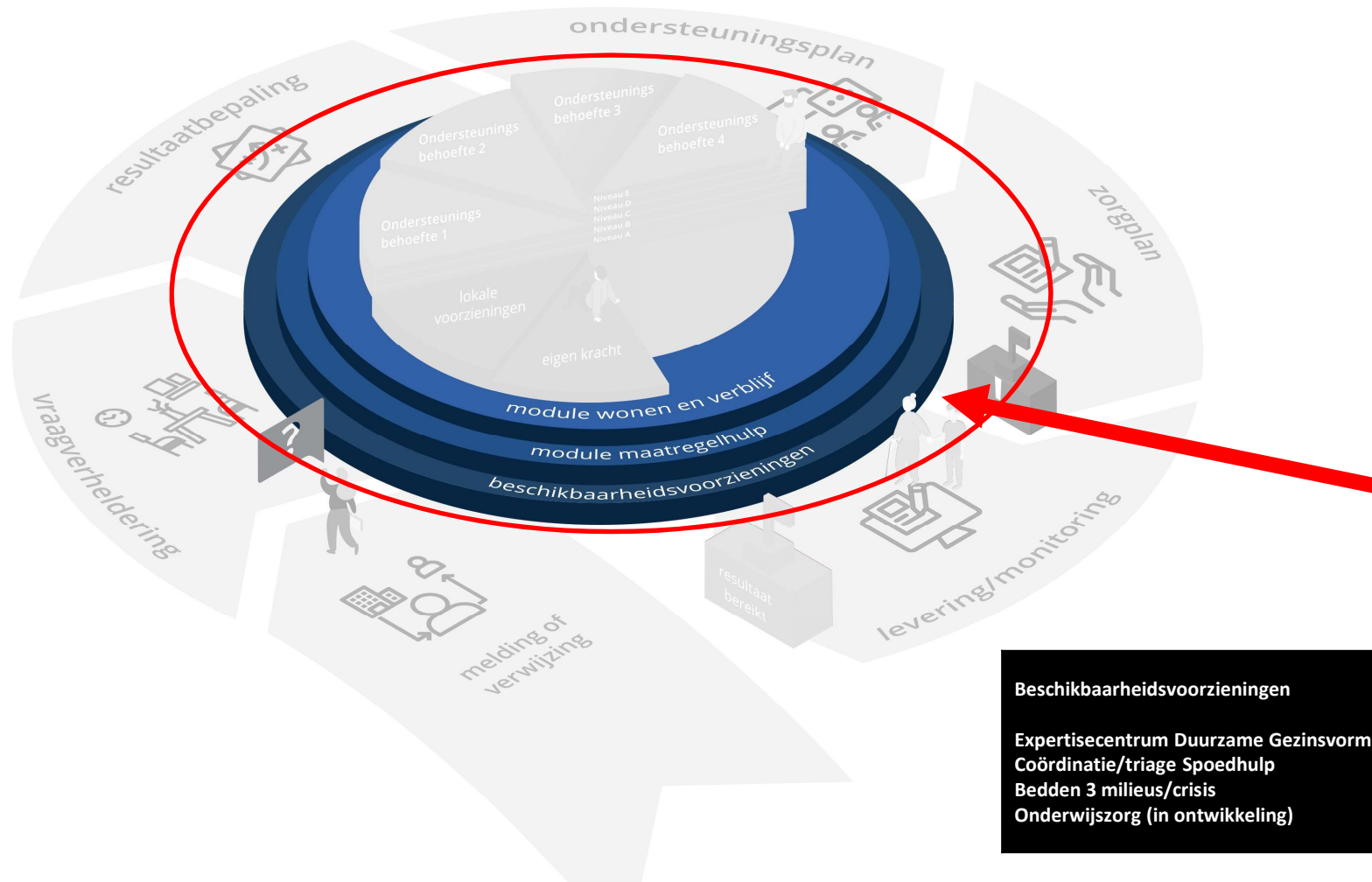
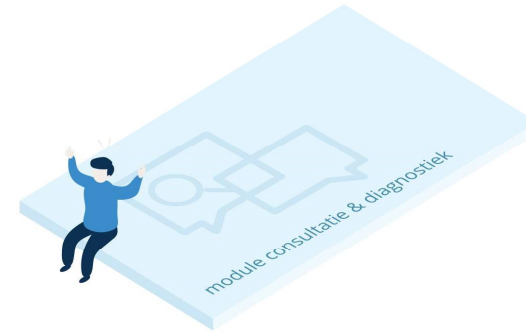
Uitleg model



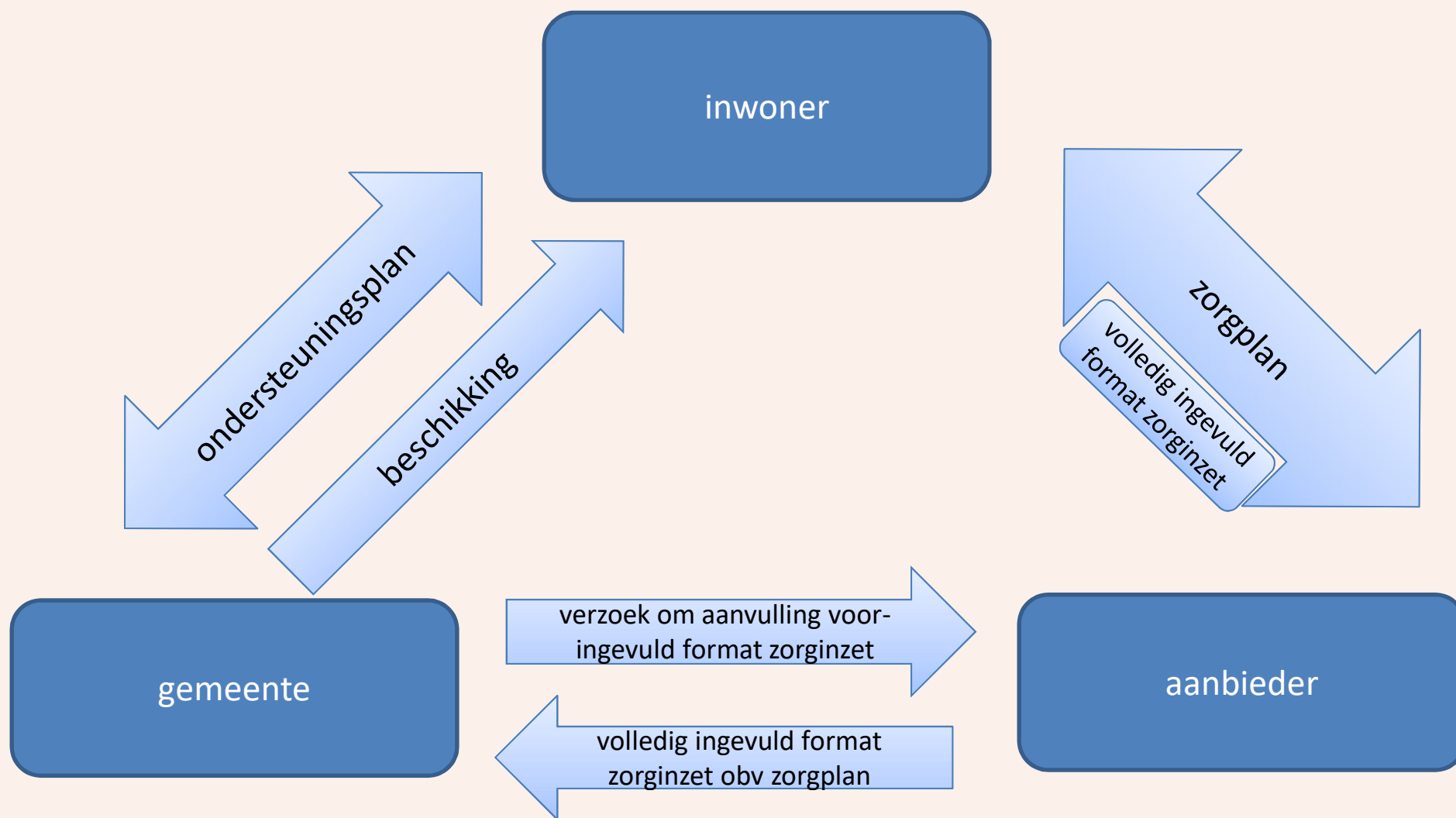
Uitleg model



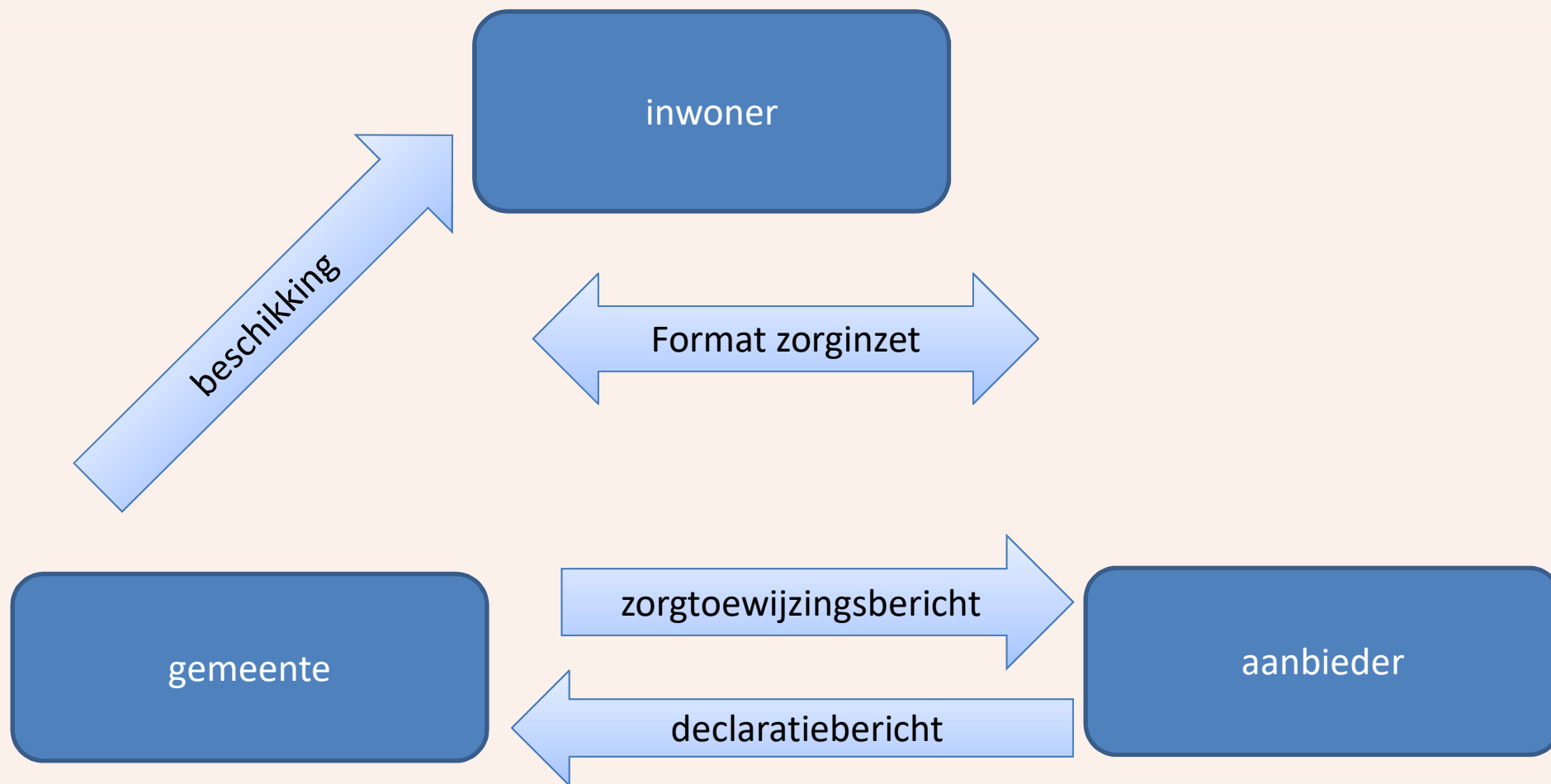
Uitleg model



Klantreis inwoner naar zorgaanbieder



Techniek achter de klantreis vanaf beschikking





Format zorginzet

- voorkeur zelfde applicatie gemeenten (zorgmail)
- andere applicatie als aantoonbaar AVG-proof
- ook te gebruiken bij externe verwijzing
- start zorg alleen obv zorgtoewijzingsbericht



Inhoud format zorginzet

- het WAT = Ondersteuningsbehoefte + niveau + evt module
- totaal max. urenbundel per zorgonderdeel (=per productcode)
- geen dagdelen bij groepsgebonden inzet → in uren
- de Resultaten / Doelen (beschrijving)
- het HOE (interventiebeschrijving)
- verwachte startdatum en einddatum
- tussen-/eindevaluatie momenten
- gemaakte afspraken met de inwoner
- na goedkeuring gemeente volgt zorgtoewijzingsbericht

Zorgtoewijzingsbericht 301 en declaratiebericht 303

- conform de i-standaarden van Zorg Instituut Nederland (ZIN) www.istandaarden.nl
- met AGB-code conform register Vektis www.agbcode.nl
- verstuurd via berichtenverkeer <https://www.vecozo.nl> obv het goedgekeurde format zorginzet



Zorgtoewijzingsbericht (301)

- zorgtoewijzingsnummer
- code product bijv. O2CiJ = OB2C individueel Jeugdwet
- volume bijv. 100 uur urenbundel
- frequentie voor de gehele duur van de beschikking
- duur bijv. 1-1-2019 t/m 31-12-2019
- meerdere zorgtoewijzingsregels per bericht per cliënt
- urenbundel/product niet bij elkaar optellen

Declaratiebericht (303)

- zorgtoewijzingsnummer uit 301
- declaratiegegevens obv daadwerkelijke inzet per productcode
- via vecozo.nl
- obv i-standaarden van ZIN
- met AGB-code =register Vektis
- JeugdWet per maand declareren
- Wmo declareert op CAK-/abonnementsperiode

van ontwerp naar opbouw reële prijzen

Agenda proces naar reële prijzen

1. Marktverkenning
2. Marktconsultatie 2017 – parameters
3. Opleidingsmix voorbeeld VNG/GGZ NL
4. Marktconsultatie 2018
5. Vastgestelde functiemix Ondersteuningsbehoefte / Diagnostiek
6. Verwerking o.a. productiviteit
7. Prijzen 2018 Individueel / Groep OB
8. Prijzen 2018 Wonen en Verblijf
9. Vastgestelde tarieven Consultatie 2019

van ontwerp naar opbouw reële prijzen

- voorjaar 2017 obv 1^e ontwerp start werkgroep beprijzing werkbezoeken regio Drenthe Zuid en Rotterdam
- marktverkennende gesprekken gevoerd met bekende aanbieders groot en minder groot over:
 - CAO en opbouw personeelsbestand
 - benchmarkgegevens en deelname
 - parameters opbouw prijzen

van ontwerp naar opbouw reële prijzen

Marktconsultatie (MC) uitvraag parameters:

- CAO (VVT, GHZ, GGZ, Jeugdzorg en WMD)
- indexatie% 2017
- onregelmatigheidstoeslag%
- werkgeverslasten%
- opslag overhead%
- risico-opslag/continuïteitsopslag%
- netto productiviteit/declarabele inzet%

van ontwerp naar opbouw reële prijzen

- MC uitvraag opleidingsmixen per ondersteuningsbehoefte
- notitie VNG, I-sociaal domein en GGZ NL inspanningsgerichte prijsopbouw (PxQ)
- 1e bespreking resulteerde in uitbreiding MBO 1 t/m 4 en HBO+
- nieuwe uitvraag zonder perspectieven en licht/midden/zwaar (nu ABC)

van ontwerp naar opbouw reële prijzen - marktbijeenkomst 6 feb 2018

- aandacht NHC dagbesteding/dagbehandeling
- reistijd Wmo niet vs JeugdWet wel
- Wmo alleen direct cliëntgebonden tijd declarabel
- JeugdWet ook indirect cliëntgebonden tijd
- opbouw declarabele jaartijd in reële prijs (productiviteit)

van ontwerp naar opbouw reële prijzen - vastgestelde functiemix OB1+2

		Opleidingsmix									
Ondersteunings behoefte 1	a	MBO-1	MBO-2	MBO-3	MBO-4	HBO	HBO+	WO	WO+	WO++	
		0%	0%	25%	70%	5%	0%	0%	0%	0%	
	100%										
	b	MBO-1	MBO-2	MBO-3	MBO-4	HBO	HBO+	WO	WO+	WO++	
0%		0%	15%	70%	15%	0%	0%	0%	0%		
100%											
c	MBO-1	MBO-2	MBO-3	MBO-4	HBO	HBO+	WO	WO+	WO++		
	0%	0%	0%	70%	25%	0%	5%	0%	0%		
100%											
Ondersteunings behoefte 2	a	MBO-1	MBO-2	MBO-3	MBO-4	HBO	HBO+	WO	WO+	WO++	
		0%	0%	0%	60%	40%	0%	0%	0%	0%	
	100%										
	b	MBO-1	MBO-2	MBO-3	MBO-4	HBO	HBO+	WO	WO+	WO++	
0%		0%	0%	55%	40%	0%	5%	0%	0%		
100%											
c	MBO-1	MBO-2	MBO-3	MBO-4	HBO	HBO+	WO	WO+	WO++		
	0%	0%	0%	30%	60%	0%	10%	0%	0%		
100%											

van ontwerp naar opbouw reële prijzen - vastgestelde functiemix OB3+4

Opleidingsmix										
		MBO-1	MBO-2	MBO-3	MBO-4	HBO	HBO+	WO	WO+	WO++
Ondersteunings behoefte 3	a	0%	0%	0%	0%	30%	40%	30%	0%	0%
		100%								
	b	0%	0%	0%	0%	10%	50%	30%	10%	0%
		100%								
	c	0%	0%	0%	0%	0%	60%	30%	10%	0%
		100%								
Ondersteunings behoefte 4	a	0%	0%	0%	0%	0%	45%	40%	10%	5%
		100%								
	b	0%	0%	0%	0%	0%	40%	40%	15%	5%
		100%								
	c	0%	0%	0%	0%	0%	30%	35%	20%	15%
		100%								
enkelvoudige diagnostiek		0%	0%	0%	0%	30%	0%	35%	35%	0%
100%										
meervoudige / gecombineerde diagnostiek		0%	0%	0%	0%	15%	0%	30%	45%	10%
100%										

een voorbeeld

Ondersteunings behoefte 2	100%								
	MBO-1	MBO-2	MBO-3	MBO-4	HBO	HBO+	WO	WO+	WO++
	0%	0%	0%	30%	60%	0%	10%	0%	0%
c	100%								

- starteis inschrijving OB-Wmo = MBO-4
- starteis inschrijving OB-JeugdWet = MBO-4 hoger
EN SKJ-geregistreerd HBO of
- SKJ-eis obv Norm Verantwoorde Werktoedeling JeugdWet
- volgt uit het Besluit JeugdWet en Kwaliteitskader Jeugd
- geeft aan wat bijv. MBO-er doet en mag en wat bijv. een SKJ-HBO-er doet en mag

van ontwerp naar opbouw reële prijzen - parameters

- 90% x gew.gem.max.mnd.salaris/opleidingsnivo
- CAO prijspeil 2017
- 1% ORT
- 28,48% wg-lasten
- 31,5% overhead OB1t/m3
- 49,5% overhead OB4
- 3% risico-opslag/continuïteïtsopslag
- declarabele uren per fte /jaar →
- zijn obv marktbijsluiting 6 feb j.l. naar beneden bijgesteld met 50 uur

prestatie	declarabele uren per fte per jaar
OB1-a, OB1-d, OB2-d	1.450
OB1-b	1.400
OB1-c, OB2-a	1.350
OB2-b	1.300
OB2-c, OB3-a, OB3-b, OB3-c, enkelvoudige diagnostiek	1.250
OB4-a, OB4-b, OB4-c, OB4-e, meervoudige /gecombineerde diagnostiek	1.200

van ontwerp naar opbouw reële prijzen – prijzen 2018

prestatie	nivo	uurprijs 2018
		incl. voorl. NZA index 2018 2,38%
ondersteuningsbehoefte 1	A	€ 43,90
	B	€ 46,66
	C	€ 51,23
ondersteuningsbehoefte 2	A	€ 50,78
	B	€ 54,02
	C	€ 58,65
ondersteuningsbehoefte 3	A	€ 67,68
	B	€ 71,90
	C	€ 72,68
ondersteuningsbehoefte 4	A	€ 92,63
	B	€ 94,20
	C	€ 105,44
enkelvoudige diagnostiek		€ 77,66
meervoudig/gecombineerde diagnostiek		€ 105,91

uurprijs 2019 volgt nog obv:

- peildatum 1-9-2018
- NZA indexatie erbij mbv dan bekende NZA index 2019
- NZA index 2019 niet bekend?
- dan wordt uurprijs 2018 nog een keer verhoogd met de NZA index 2018
- uurprijs 2019 op 1-9-2018 noodzakelijk ivm implementatie & herindicaties

Voor zowel Jeugdwet als Wmo geldt:

- direct + indirect cliëntgebonden inzet
- reistijd niet declarabel

van ontwerp naar opbouw reële prijzen –groep JeugdWet 2018

JeugdWet	groepsgebonden inzet per uur prijspeil 2018				
Ondersteunings- behoefte 1	1 op 4 omrekenfactor individueel-groep max. 6 deelnemers per begeleider				
	A	€ 43,90	/uur individueel	€ 10,98	/uur groep
	B	€ 46,66	/uur individueel	€ 11,67	/uur groep
	C	€ 51,23	/uur individueel	€ 12,81	/uur groep
Ondersteunings- behoefte 2	1 op 4 omrekenfactor individueel-groep max .6 deelnemers per begeleider				
	A	€ 50,78	/uur individueel	€ 12,70	/uur groep
	B	€ 54,02	/uur individueel	€ 13,51	/uur groep
	C	€ 58,65	/uur individueel	€ 14,66	/uur groep
Ondersteunings- behoefte 3	1 op 2,5 omrekenfactor individueel-groep max. 6 deelnemers per behandelaar				
	C	€ 72,68	/uur individueel	€ 29,07	/uur groep

uurprijs 2019 volgt nog 1-9-2018

van ontwerp naar opbouw reële prijzen –groep Wmo 2018

Wmo	groepsgebonden inzet per uur prijspeil 2018				
Ondersteunings Behoeft 1	1 op 6 omrekenfactor individueel-groep max. 8 deelnemers per begeleider				
	A	€ 43,90	/uur individueel	€ 7,32	/uur groep
	B	€ 46,66	/uur individueel	€ 7,78	/uur groep
	C	€ 51,23	/uur individueel	€ 8,54	/uur groep
Ondersteunings Behoeft 2	1 op 6 omrekenfactor individueel-groep max .8 deelnemers per begeleider				
	A	€ 50,78	/uur individueel	€ 8,46	/uur groep
	B	€ 54,02	/uur individueel	€ 9,00	/uur groep
	C	€ 58,65	/uur individueel	€ 9,78	/uur groep

uurprijs 2019 volgt nog 1-9-2018

van ontwerp naar opbouw reële prijzen –groep voorbeeld Jeugd

Ondersteunings Behoefte 2	1 op 4 omrekenfactor individueel-groep max .6 deelnemers per begeleider			
A	€ 50,78	/uur individueel	€ 12,70	/uur groep

- basis beprijzing zijn uurtarieven
- individuele tarieven vrijheid in groep = onbetaalbaar voor gemeenten (6x 50 of x 12,7 = factor 4)
- omrekenfactor OB 1+2 ivm kwaliteitseisen Jeugdwet(4) en Wmo(6)
- max. aantal deelnemers betrekking aantal inwoners / begeleider
- is niet maximale groeps grootte
- 2 begeleiders = max 12 deelnemers

van ontwerp naar opbouw reële prijzen - consultatie

Consultatie

- tarief per 1-1-2019 vastgesteld
- indexatie 1^e keer per 1-1-2020
- mbv NZA index
- bekende index op 1-9-2019

	Tarief/uur 1-1-2019
MBO	€ 50
HBO	€ 70
WO	€ 100
WO++	€ 150

van ontwerp naar opbouw reële prijzen - wonen en verblijf 2018

Pleegzorg heet dakje 0-A
 Gezinshuis onder dakje 0-B
 prijzen via dialoog/marktconsultatie

NIET:

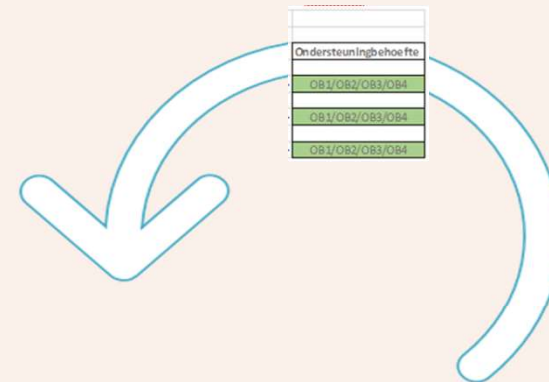
- 3Mv + crisisbedden
- JZ+
- via procedure beschikbaarheidsvoorzieningen

	DAKJE						
	Huisvesting			leefklimaat			
DAKJE 1	basis			+ opvoeden/basis			
DAKJE 2	basis	+ plus		+ opvoeden/basis	+ begeleiden		
DAKJE 3	basis	+ plus	+ plusplus	+ opvoeden/basis	+ begeleiden	+ behandelen	

van ontwerp naar opbouw reële prijzen - wonen en verblijf 2018

Wonen & Verblijf

- Indicatie los van Ondersteuningsbehoefte echter OB-contract wel nodig
- Inkoopvoorwaarde ook contract OB
- Zelf, mbv UEA of dmv inschrijving SWVB



Ondersteuningbehoefte
OB1/OB2/OB3/OB4
OB1/OB2/OB3/OB4
OB1/OB2/OB3/OB4

	Hulsvesting		leefklimaat			Ondersteuningbehoefte
DAKJE 1	basis		+ opvoeden/basis			+ OB1/OB2/OB3/OB4
DAKJE 2	basis	+ plus	+ opvoeden/basis	+ begeleiden		+ OB1/OB2/OB3/OB4
DAKJE 3	basis	+ plus	+ plusplus	+ opvoeden/basis	+ begeleiden + behandelen	+ OB1/OB2/OB3/OB4

van ontwerp naar opbouw reële prijzen - wonen en verblijf 2018

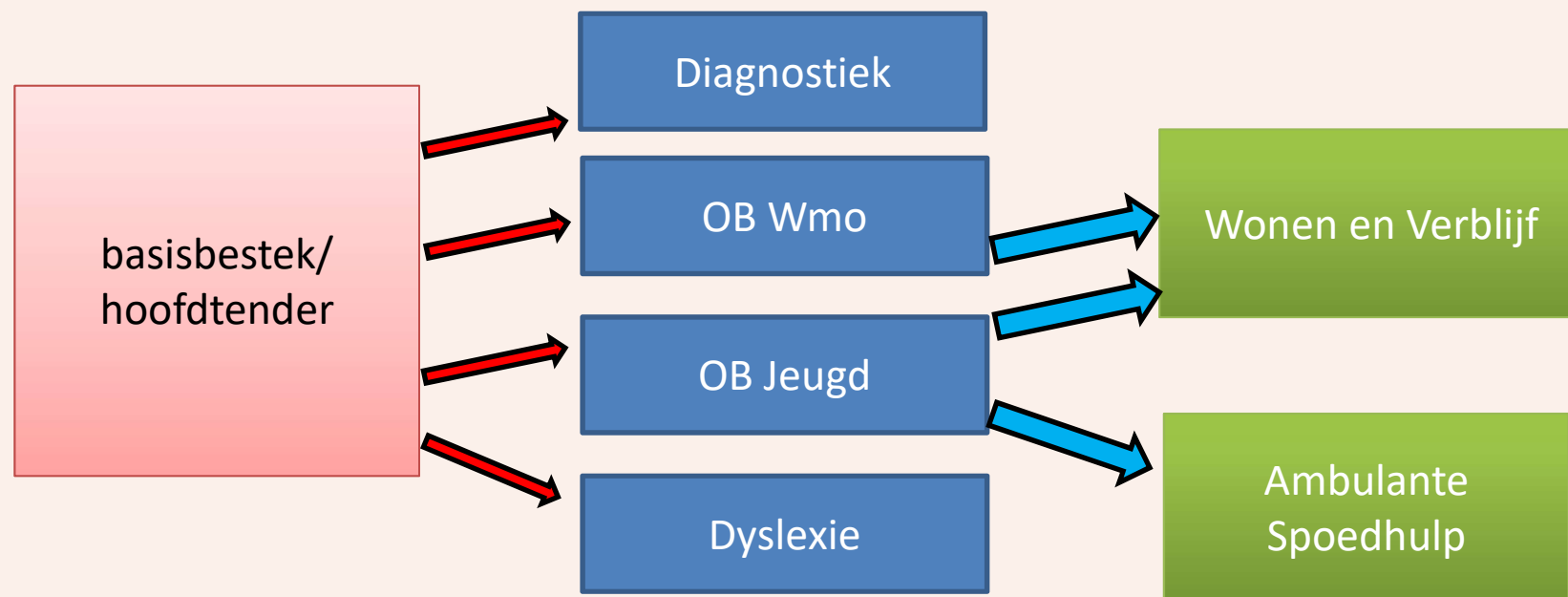
	Huisvesting		leefklimaat	
DAKJE 1	basis		+ opvoeden/basis	
DAKJE 2	basis	+ plus	+ opvoeden/basis	+ begeleiden
DAKJE 3	basis	+ plus	+ plusplus	+ opvoeden/basis + begeleiden + behandelen

huisvesting basis kapitaallasten voeding hotelmatig
huisvesting plus extra component ter dekking van hogere (kapitaal)lasten
huisvesting plusplus extra component ter dekking van hogere (kapitaal)lasten

Dakje	Huis-vesting	Leef-klimaat	Prijs 2018 per overnachting
DAKJE 1	€ 51,19	€ 20,48	€ 71,67
DAKJE 2	€ 61,43	€ 61,43	€ 122,86
DAKJE 3	€ 71,67	€102,38	€ 174,05

prijs 2019 volgt nog 1-9-2018

Inkoopproces Ondersteuningsbehoefte en Wonen&Verblijf 2019



Route van inschrijven eerst rood dan blauw dan groen

consultatie is inclusief

proces overige modules 2019

Medicijncontrole door ziekenhuizen apart:

niet-ziekenhuis dan contractering Ondersteuningsbehoefte (4ABC)

Subsidie op advies van de VNG voor:

JB/JR en JZ+

Procedure vooralsnog onbekend:

- 3-Milieu Voorzieningen + Crisisbedden
- Coördinatiepunt spoedhulp
- Onderwijs zorgarrangementen

proces OB en W&V verder

- tussentijds toetreden mogelijk vanaf 1-4-2019 start procedure die max 12 weken duurt
- duur overeenkomst 4 jaar met 2x 1 jaar optie tot verlenging
- 14 mei bijeenkomst georganiseerd door Negometrix.com 17.00 uur gemeentehuis Wierden
- 15 mei voorgenomen start publicatie ambulante zorg en wonen & verblijf
- 1 september streefdatum definitieve gunning ambulante zorg en wonen & verblijf
- ingangsdatum overeenkomst 1-1-2019

Bedankt voor uw aandacht.

Het **Twents Model** zorgt dus voor een efficiëntere en effectievere afhandeling van **zorgvragen** waarbij de **behoefte** en het **resultaat** voor de inwoner **centraal staat**.



Win
Win
Win

